

2018年11月7日

報道関係各位

スカパーJSAT 株式会社

**グループ会社 株式会社エンルートからのお知らせ**  
**「新製品レーザー測量機搭載型大型ドローン LS1500R 発売」**

スカパーJSAT 株式会社（本社：東京都港区、代表取締役 執行役員社長：高田 真治）は、グループ会社の株式会社エンルート（本社：埼玉県朝霞市、代表取締役社長：瀧川 正靖）が、本日、別紙のとおり「新製品レーザー測量機搭載型大型ドローン LS1500R 発売」に関して、プレスリリースを行いましたのでお知らせ致します。

以上

エンルートより、新製品 レーザー測量機搭載大型ドローン  
**LS1500R 発売**

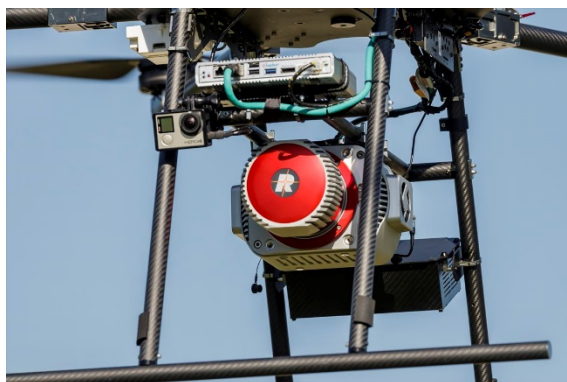
**機体の軽量化を実現！ 機体重量 24.9kg 以下、飛行時間 20 分可能**

株式会社エンルート(本社:埼玉県朝霞市 代表取締役社長 瀧川正靖)は、オーストリアのレーザースキャナーメーカーであるリーグル(RIEGL)社の3次元測量を可能にした高性能レーザー測量機搭載の新製品 大型ドローン LS1500R を、2018年11月8日より販売致します。

エンルートの農薬散布用大型ドローン AC1500 の豊富な実績に、測量会社(株式会社嶺水)の協力を得て、信頼のプラットフォームが完成。レーザー測量用としてさらに軽量化を実現した新機体 LS1500R は、レーザー測量機以外の複数の機器類の装備もカスタマイズでき、随時オーダーが可能となっております。日本メーカーならではの充実のサポート体制と、お客様目線で現場の意見を反映した新製品として、レーザー測量機搭載大型ドローン LS1500R の発売が実現しました。

**LS1500R(Laser Survey 1500 RIEGL)開発の背景**

急速に利用が広まる産業用ドローンの中でも農業機と並んで需要が高まっているのが測量分野です。特に UAV と航空レーザー技術の組み合わせによる計測、測量、3次元モデル化がこれからの主流になるといわれています。エンルートは、業界のパイオニアとして、長年の経験を活かしたプラットフォームにリーグル(RIEGL)社のレーザースキャナーを搭載したモデルを特注機として開発しました。レーザー測量機(Laser Survey)搭載大型ドローン LS1500R の誕生です。



## ■エンルート レーザー測量機搭載大型ドローン LS1500R の主な特徴

- ・測量会社における1年以上の使用実績を基にした充実のサポート体制
- ・機体の軽量化と専用バッテリーで20分以上の飛行が可能
- ・バッテリー残量低下時の自動帰還装置(ジオフェンス設定時)により安全を確保
- ・FVP(画像伝送装置)にて飛行風景、飛行データをリアルタイム表示。安全運用が可能
- ・GoPro搭載により飛行時の映像録画も可能
- ・レーザー搭載位置の最適化により広範囲な測定を実現
- ・複数のレーザー装置・機器類の交換が容易に可能
- ・アーム折りたたみ機構によりコンパクト化を実現。小型車でも運搬が可能
- ・エンルート直営スクールでの機体操縦教習
- ・AC1500をベースとした、オーダーによる特注機の開発が可能

## ■エンルート レーザー測量機搭載大型ドローン LS1500R 基本仕様

		項目	仕様	
機 体 本 体	モデル		LS1500R	
	機体形式	ローター数	6枚	
	機体寸法	ローター径		660mm
		直径		2100mm
		軸間		1440mm
		高さ		685mm
	機体重量		21.4kg (機体+バッテリー+測定機材一式)	
	オートパイロットシステム	フライトコントローラー		RidgeHawk
		自動航行装置		あり
		飛行ログ機能		あり (位置情報、高度、時刻、飛行姿勢)
その他			自動帰還機能	
	最大飛行時間		20分 ※バッテリー2本搭載	
	最大飛行距離		4500m (4m/s飛行時)	
	飛行速度		8m/s	
	耐風性能		10m/s	
通 信	プロポ	メーカー	エンルート TX1	
	映像伝送	メーカー、型式	送信機WTW-TR23T/受信機WTW-TR23R	
	レーザー測量機		リーグル社 VUX-1UAV	

※本仕様は2018年11月現在のものです。型番・仕様等は予告なく変更する場合があります。

株式会社エンルートは、産業用ドローンの国内トップブランドとしての地位を確立。農業分野では国内一位のシェアを誇り、圧倒的な効率化を実現した測量や、橋梁などのインフラ点検のほか、消防等でも数多く使われています。スカパーJSATグループの一員として、より安全・快適で世の中に役に立つドローンを提供しています。